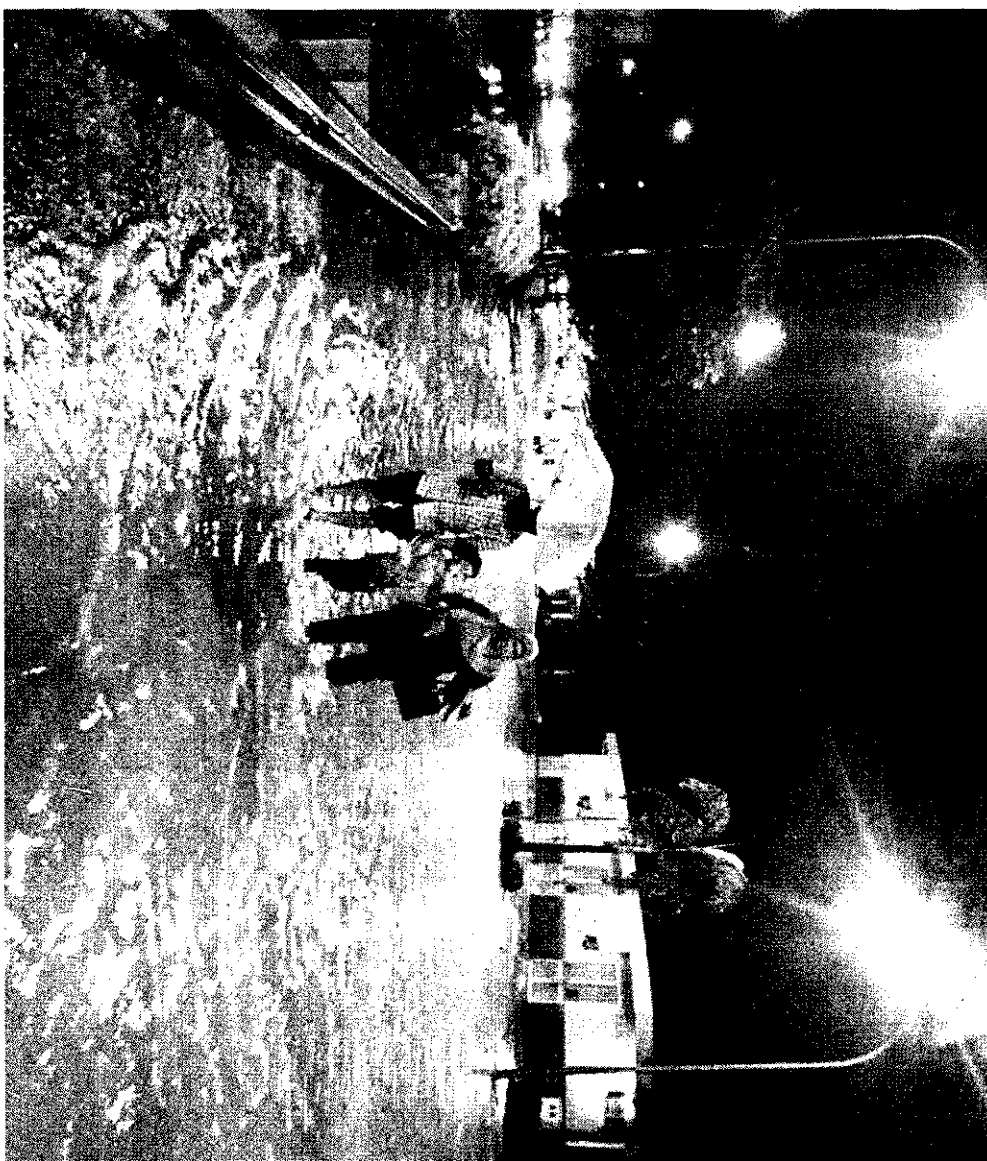




## KERATAN AKHBAR

AKHBAR	:	BERITA HARIAN		
TARIKH	:	1/2/2017	MUKA SURAT	: 24
JABATAN	:	JPS / BANJIR		
KLASIFIKASI	:	<b>PERHATIAN</b>		



*Kawasan Hentian Sebelah Nilai dinaiki air selepas hujan lebat beberapa jam, kelmarin.*

# Limpahan air Sungai Buah punca banjir di hentian Nilai

**Nilai:** PLUS Malaysia Berhad (PLUS) mengenal pasti punca banjir kilat di Hentian Sebelah Nilai arah utara malam kelmarin disebabkan limpahan air Sungai Buah yang terletak berhampiran kawasan berkenaan.

Ketua Pegawai Operasinya, Mohammad Fuad Khusairi, berkata dalam kejadian pada jam 8.30 malam itu, kawasan tempat letak kedudukan dinaiki air mencecah hampir satu meter, manakala kawasan gerai makan pula kurang 0.1 meter.

"Sebaik sahaja banjir, kami menasihatkan pengguna supaya segera mengalihkan kenderaan masing-masing sebelum hentian ber-

kanaan ditutup sementara.

"Ya dibuka semula selepas kerja pembersihan selesai apabila air surut sejam kemudian," katanya di sini, semalam.

## Hujan lebat beberapa jam

Kawasan hentian itu dinaiki air mencecah paras lutut selepas hujan lebat selama beberapa jam, yang menyebabkan air dari arah bukit di seberang lebuhraya, melimpah ke kawasan berkenaan.

Kejadian itu turut menyebabkan kesesakan lalu lintas yang teruk di kedua-dua arah lebuhraya ketika orang ramai berpusu-pusu kembali ke ibu kota selepas cuti Tahun Baharu Cina selama tiga hari.