

# Hujan lebat, ribut petir hingga awal November

➔ Peralihan monsun diramal landa sebahagian Semenanjung, Sabah, Sarawak mulai hari ini

Oleh Nor Azizah Mokhtar  
bhnews@bh.com.my

► Kuala Lumpur

**P**eralihan monsun yang diramal bermula hari ini sehingga awal bulan depan, dijangka menyebabkan ribut pe-

tir, banjir kilat dan ribut.

Angin kencang juga diramal menghasilkan hujan batu di beberapa tempat dan puting beliung berskala kecil susulan pembentukan awan kumulonimbus.

Ketua Pengarah Jabatan Meteorologi Malaysia, Alui Bahari, berkata pada masa sama, kawasan serantau negara ini akan menerima tiupan angin dari pelbagai arah dengan kelajuan lemah.

## Hujan waktu petang, malam

“Dalam tempoh ini, kejadian hujan lebat dan ribut petir dalam waktu singkat, serta angin kencang lebih kerap berlaku, terutama pada waktu petang dan awal malam.

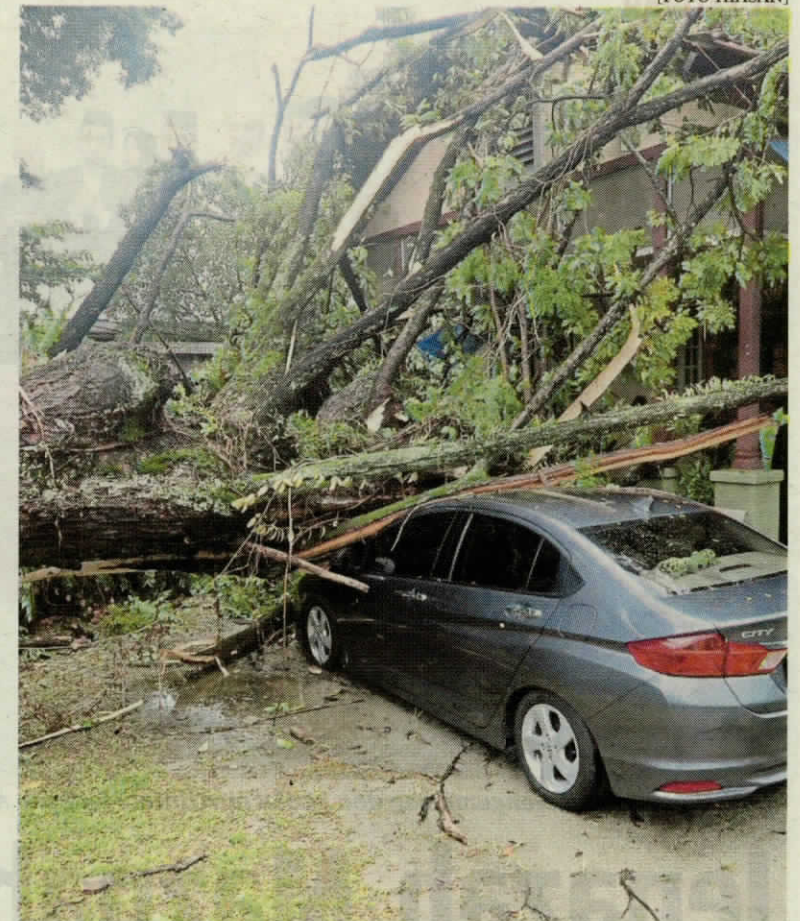
“Keadaan ini biasanya berlaku di negeri pantai barat dan pedalaman Semenanjung, pantai barat

Sabah, kawasan barat serta tengah Sarawak,” katanya ketika dihubungi BH, semalam.

Beliau berkata, peralihan monsun biasa berlaku setiap tahun, tetapi kesannya tidak serius berbanding cuaca musim tengkujuh yang diramal November ini.

“Elakkan meletak kenderaan di kawasan mempunyai banyak pokok tinggi dan papan tanda yang dikhuatiri boleh tumbang akibat angin kencang atau ribut petir,” katanya.

Maklumat terkini berkaitan cuaca boleh diperoleh melalui laman web Jabatan Meteorologi Malaysia atau [www.met.gov.my](http://www.met.gov.my), aplikasi mobil-myCuaca, Facebook [malaysiamet](https://www.facebook.com/malaysiamet), Twitter [@malaysiamet](https://twitter.com/malaysiamet) atau MMD Hotline di talian 1300 22 1MET (1638).



[FOTO HIASAN]

**Orang ramai diingatkan supaya tidak meletak kenderaan** bawah pokok berikutan ramalan angin kencang.