



SURAT KHABAR	:	BERITA HARIAN		
TARIKH	:	18/1/2020	MUKA SURAT	: 39
JABATAN	:	SPAN		
KLASIFIKASI	:	PERHATIAN		

Empangan utama di Kedah menyusut

Penurunan peratusan terkawal, orang ramai diminta berhemat guna air

Oleh Noorazura Abdul Rahman
bhnews@bh.com.my

Alor Setar: Kedudukan air di tiga empangan utama di negeri ini semakin menurun dengan kapasiti Empangan Muda berada pada tahap 16.1 peratus semalam.

Bagaimanapun, Pengurus Lembaga Kemajuan Pertanian Muda (MADA), Datuk Fouzi Ali, berkata kapasiti air Empangan Ahning sebanyak 62 peratus dan Empangan Pedu sebanyak 46.7 peratus masih mampu dilepaskan untuk kegunaan pertanian dan domestik.

"Minggu lalu (6 Januari), jumlah peratusan air di Empangan Muda adalah 26.72 peratus, Em-

pangan Ahning (64.47 peratus) dan Empangan Pedu (50.18 peratus).

"Terdapat penurunan peratusan jumlah air terkawal dan MADA masih boleh melakukan pelepasan harian sebanyak 113 meter padu sesaat bagi menampung keperluan penanaman padi dan domestik," katanya ketika dihubungi, semalam.

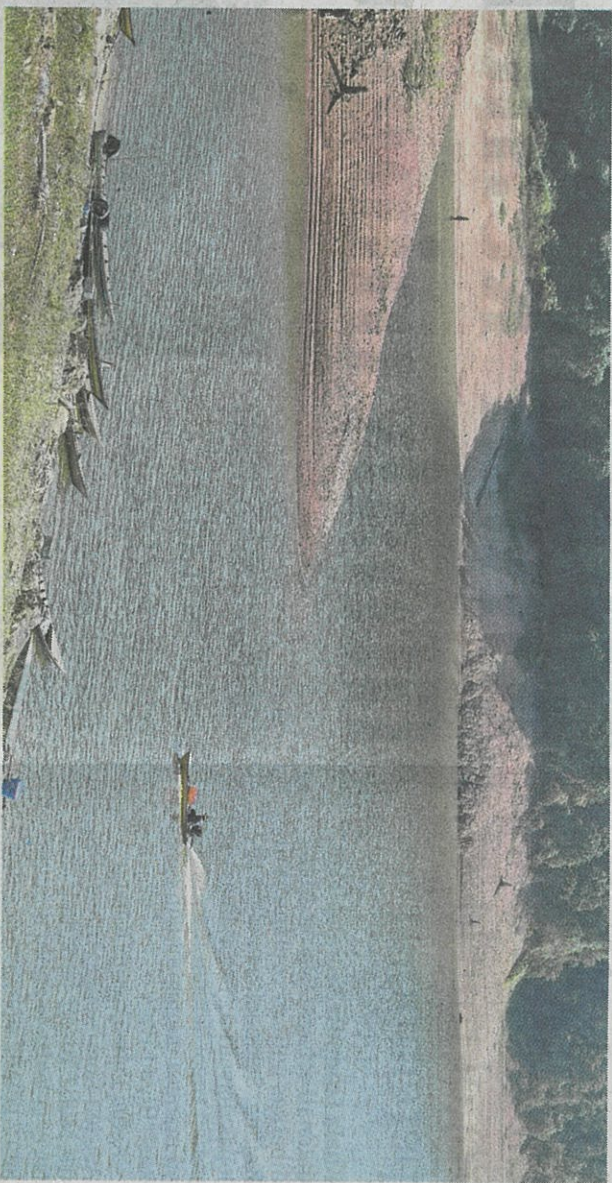
Bagaimanapun, Fouzi berkata, apabila paras takungan air Empangan Pedu turun melepasi paras 27 peratus, keutamaan pelepasan air akan diberikan kepada kegunaan domestik saja.

"Justeru, kami memohon semua pesawah dapat mengopti-

munikan penggunaan air dan tidak melakukan pembaziran air di sawah.

"Kawasan sawah yang tinggi perlu dipam dan pihak MADA akan berusaha memastikan paras air di sungai serta tali air berada pada paras yang sesuai untuk pengairan," katanya.

Kelmarin Ketua Pegawai Eksekutif Perbadanan Bekalan Air Pulau Pinang (PBAPP), Datuk Jaseni Maidinsa, dilaporkan berkata paras air di dua empangan utama negeri itu - Empangan Air Itam dan Empangan Teluk Bahang berada jauh lebih rendah daripada kapasiti efektif biasa disebabkan oleh musim kemarau, de-



Paras air di Empangan Muda semakin menurun dengan kapasiti hanya berada pada kadar 17.88 peratus yang direkodkan dua hari lalu. (Foto BERNAMA)

Terdapat penurunan

peratusan jumlah air terkawal dan MADA masih boleh melakukan pelepasan harian sebanyak 113 meter padu sesaat bagi keperluan penanaman padi dan domestik.

Fouzi Ali,
Pengurus MADA

ngan masing-masing berada pada paras 62 peratus dan 39.5 peratus yang disifatkan sebagai rekod terburuk.

Bellau berkata pihaknya akan memastikan kapasiti sedia ada mampu bertahan sehingga bermulanya musim hujan pada April atau Mei ini.

Justeru, Jaseni memohon kerjasama dan sokongan rakyat di negeri ini untuk menggunakan air secara berhemat dengan mengurangkan kekerapan mencuci kereta atau motosikal, mengelakkan penggunaan hos untuk menyiram kebun atau pokok setiap hari dan menutup semua paip selepas digunakan.